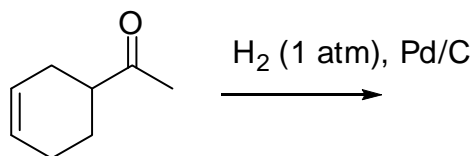
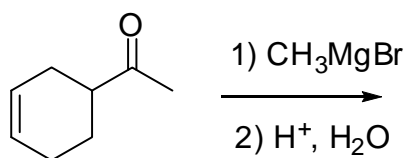
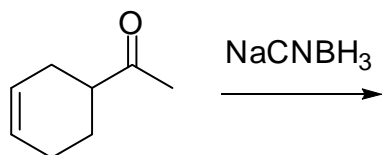
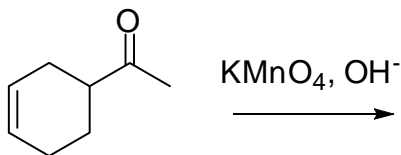
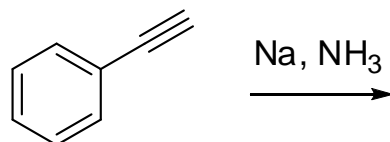
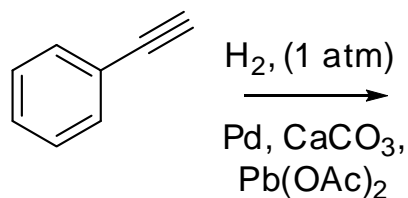
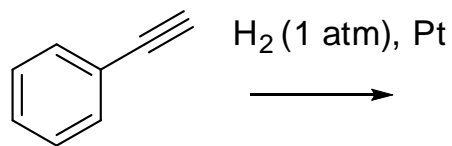


NOME: _____ COGNOME: _____ MAT.: _____

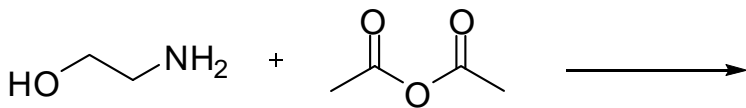
1. Quale prodotti ti aspetti dalle seguenti reazioni (tutti i reagenti sono presenti in largo eccesso)?



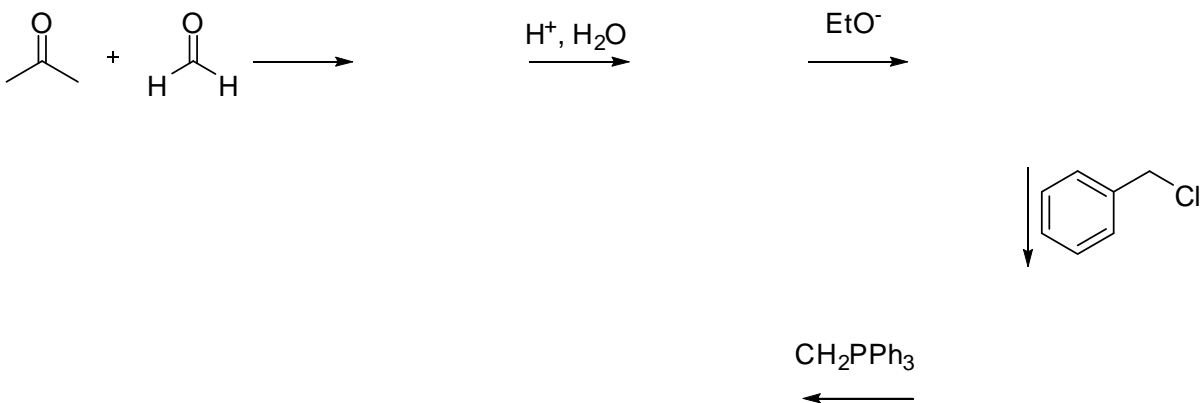
2. Quale prodotti ti aspetti dalle seguenti reazioni (tutti i reagenti sono presenti in largo eccesso)?



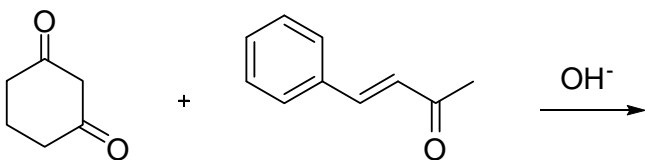
3. Quale prodotto/i ti aspetti dalla seguente reazione (motiva brevemente la risposta)?



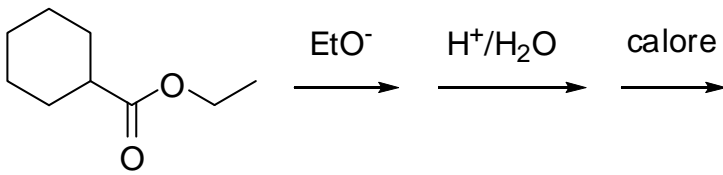
4. Quale prodotto ti aspetti che si formi dopo i passaggi indicati qui sotto (indica anche i prodotti intermedi)?



5. Qual è il prodotto della reazione indicata?

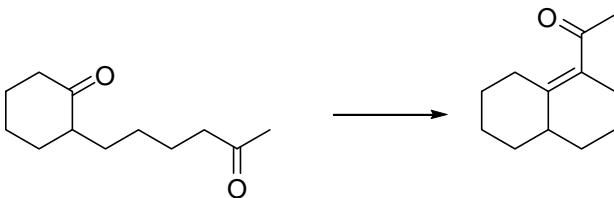


6. Quale prodotto ti aspetti che si formi dalla sequenza di reazioni riportata qui sotto (indica anche i prodotti intermedi):




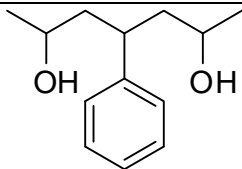
7. Descrivi il meccanismo della condensazione aldolica in condizioni acide.

8. Proponi (e giustifica) un meccanismo per questa reazione?

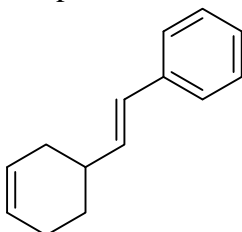


9. Per quale motivo il naftalene è più reattivo del benzene nelle reazioni di sostituzione elettrofila

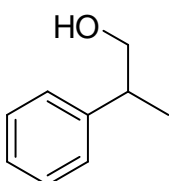
| | | |
|-----|---|--|
| | aromatica? | |
| 10. | Scrivi tutte le formule di risonanza di Kekulé per l'antracene (C ₁₄ H ₁₀). | |
| 11. | Descrivi il meccanismo della riduzione di un estere con LiBH ₄ . | |
| 12. | <p>Quale prodotto ti aspetti per questa reazione ?</p>  | |
| 13. | Proponi una strategia di sintesi per il seguente prodotto, a partire da un derivato del benzene con non più di 7 atomi di carbonio e derivati alifatici con non più di 4 atomi di carbonio. | |



14. Proponi una strategia di sintesi per il seguente prodotto, a partire da un derivato del benzene con non più di 7 atomi di carbonio e derivati alifatici con non più di 4 atomi di carbonio:



15. Proponi una strategia di sintesi per il seguente prodotto, a partire da un derivato del benzene con non più di 7 atomi di carbonio e derivati alifatici con non più di 4 atomi di carbonio:



16. Quale prodotto ti aspetti da questa reazione:

